



Centre socioculturel "A la Croisée Des Autres"  
3 Rue Pierre de Coubertin - 15130 YTRAC  
04.71.46.83.00 / [accueil@csalacroiseedesautres.fr](mailto:accueil@csalacroiseedesautres.fr)  
[www.centresocioculturelytrac.fr](http://www.centresocioculturelytrac.fr)

# PROGRAMME HIVER

Petite  
Enfance

Enfance  
Jeunesse

Familles  
Séniors

## Inscriptions à partir :

- du samedi 08 février 10h sur l'espace famille iNoé
- du lundi 10 janvier 9h à l'accueil







# Familles Séniors



**Jardin partagé :** venez en famille, participer à l'atelier BRICO-DECO, pour décorer le jardin partagé de St Paul, avec Aurella et Zélie, les mercredis 05, 19 février et 12 mars pour fabriquer du "papier" et des cartes à planter. De 14h à 16h **GRATUIT**

**Ateliers couture parents/enfants :** les samedis 22/02 et 15/03 à la ludothèque d'Ytrac de 9h30 à 11h30 et les mercredis 16/04, 07/05 et 11/06 à la salle convivialité de St Paul de 14h à 16h. Venez avec votre enfant ou petit enfant apprendre les bases de la couture et réaliser de jolies créations avec Aurélie. Cf plaquette. **Inscription obligatoire, places limitées à 8 enfants 1,5 € adhérent / 2€ non adhérent**



**Café parents :** vendredi 7 février 20h, salle ados sous Dojo Ytrac "Mon grand part bientôt de la maison", venez discuter autour d'un moment convivial des démarches administratives à faire l'année du bac

**Soirée "NANAS" :** vendredi 14 mars (plaquette à venir)

**"Grande Lessive" :** jeudi 20 mars (plaquette à venir)



## Cafés seniors :



- **Une fois par mois à "l'auberge de la Belle époque,** les vendredis après-midi cf plaquette. **Inscription obligatoire, tarifs selon QF de 2€ à 6,5€** (une boisson et une part de gâteau)
- **A la salle convivialité de Saint Paul,** certains vendredis de 14h à 16h cf plaquette

# Petite enfance



ANIMATIONS AU NID'ÉVEIL pour les enfants inscrits à la crèche :

**Ateliers mensuels au Nid'Éveil pour les enfants accueillis ces jours-là :**

- 1 matinée éveil musical
- 1 matinée lecture avec Elizabeth et Alain de "Lire et Faire Lire"
- 1 matinée sortie en forêt



**SEMAINE NATIONALE DE LA PETITE ENFANCE**

**Du 17 au 21 mars :** semaine nationale de la petite enfance (programme à venir en partenariat avec le R.P.E)



# Accueil de loisirs 3/17 ans

**Du lundi 24 février au vendredi 07 mars 2025 :**

L'ALSH 3/17 ans fonctionne uniquement sur le site d'Ytrac avec la navette au départ de Saint Paul des Landes à 8h45 pour tous les groupes.

- 3/5 ans, "Le jardin des découvertes" : enfants nés en 2021/2020/2019
- 6/8 ans, "L'île aux aventures" : enfants nés en 2018/2017/2016
- 9/11 ans, "La passerelle des explorateurs" enfants nés en 2015/2014
- 12/17 ans, La "Sexion Ados" : jeunes nés à partir de 2013 (2012,2011..)



## RÉSERVATION REPAS :

Pensez à réserver avant **le vendredi 14 février 12h.**  
Après cette date nous ne pourrons plus garantir  
les repas, un pique-nique vous sera demandé.



**Navette départ de la cantine  
de Saint Paul des Landes à 8h45 :**  
**ALSH 3/11 ans et "Sexion Ados" :**  
du lundi 24 février au vendredi 07 mars  
***Pensez à réserver - Places limitées !***



## CYCLE SKI 6/17 ans :

**Inscription obligatoire sur la semaine**

Semaine 1 : du 24 au 27 février

Limité à 48 places

(6/11 ans : 24 places + Ados : 24 places)



## LA PLACE DES PARENTS

**Tous les soirs**, vous êtes conviés à entrer dans le hall d'accueil, munis de votre badge, avec votre enfant, pour jouer aux jeux mis à disposition, voir les créations des enfants.



# Accueil de loisirs 3/17 ans :

## Semaine 1

### Jardin des découvertes

**Lundi 24** Ateliers givrés / Fabrication de la tanière des créatures fantastiques

**Mardi 25** Sortie au Parc enfants du bowling

**Mercredi 26** Décoration de la tanière / "Danse des flocons"

**Jeudi 27** Piscine / Contes d'hiver

**Vendredi 28** Fabrication de masques des créatures fantastiques / Grands jeu "La bataille des deux Yétis"



### Île aux aventures

**Lundi 24** Fabrication des créatures fantastiques / Jeu "Le lutin des glaces"

**Mardi 25** Sortie au bowling

**Mercredi 26** Jeu "Loup glacé" / Photomaton légendes hivernales

**Jeudi 27** Gâteaux légendaires et glacials / La fresque des légendes

**Vendredi 28** Piscine / Grand jeu "La bataille des deux Yétis"



Cycle ski les 4 après-midis.

### Passerelle des explorateurs

**Lundi 24** L'affrontement des Glacérions / Imagine ta créature des neiges

**Mardi 25** Sortie escape game cinsens

**Mercredi 26** Biscuit Yéti / Décoration des créatures fantastiques

**Jeudi 27** Photomaton légendes hivernales / Passerelle "Sexion Ados"

**Vendredi 28** Piscine / Grand jeu "La bataille des deux Yétis"



Cycle ski les 4 après-midis.

### "Sexion Ados"

**Lundi 24** Jeux de société / Crêpes party

**Mardi 25** Création du calendrier annuel

**Mercredi 26** Tournois de console / Escalade avec la Vallée Pique-nique à fournir

**Jeudi 27** Tournois de badminton / Grand jeu "Le killer"

**Vendredi 28** Piscine / Création d'un film avec pilotage de drone



Cycle ski les 4 après-midis.



# Légendes hivernales et créatures fantastiques

Semaine 2

## 3/5 ans

**Lundi 03** Parcours de Nisse le troll / Snoezelen

**Mardi 04** Ludothèque / Couronne du roi de l'hiver

**Mercredi 05** Jouons sur la banquise / Un chant glacial

**Jeudi 06** Piscine / Un hiver en poche

**Vendredi 07** Cuisinons des roses des neiges / Grand jeu "À la recherche du monstre mascotte"



## 6/8 ans

**Lundi 03** Atelier modelage les monstres / Jeu "Protège ton cristal magique"

**Mardi 04** Sortie au Lioran

**Mercredi 05** Snoezelen / Le béret des légendes hivernales

**Jeudi 06** Film "Abominable" / Le glaciologue fou

**Vendredi 07** Piscine / Grand jeu "À la recherche du monstre mascotte"



## 9/11 ans

**Lundi 03** Esquissé Hivernal / Jeu "Protège ton cristal magique"

**Mardi 04** Sortie au Lioran

**Mercredi 05** Jeu "Yéti/Amarok/lynx" / Snoezelen

**Jeudi 06** Film "Abominable" / Passerelle à la "Sexion Ados"

**Vendredi 07** Piscine / Grand jeu "À la recherche du monstre mascotte"



## 12/17 ans

**Lundi 03** Plastique fou / Tournois de ping-pong

**Mardi 04** Loup garou / Spike ball

**Mercredi 05** Sortie luge & patinoire au Lioran Pique-nique à fournir

**Jeudi 06** Escape game / Jeux télévisés (fort boyard/question pour un champion)

**Vendredi 07** Tournois multisports avec Héлитas Pique-nique à fournir





## CYCLE SKI DU 24 AU 27 FÉVRIER 2025

Les enfants (6/17ans) participants au cycle SKI sont accueillis à la salle d'exposition sous le dojo dès le matin à 7h30. Le repas est pris à 11h au restaurant scolaire.

Pour les enfants arrivant à 11h30, l'accueil se fait à la salle exposition sous le dojo, repas pris à la maison.

Le départ pour le Lioran est à 12h00. Le retour est prévu pour 17h45.

Merci de munir vos enfants de chaussons/pantoufles/chaussettes antidérapantes pour la matinée !

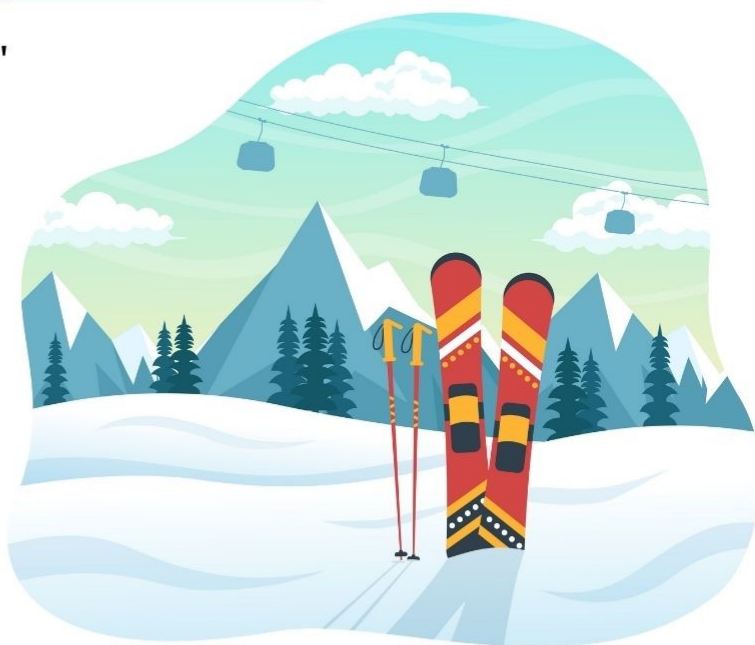
**Matin** 6/11 ans et "Sexion Ados"

**Lundi 24** Permis de Skier

**Mardi 25** Montagne en papier

**Mercredi 26** Jeux de sociétés

**Jeudi 27** Mîmes et théâtre d'hiver



### INFORMATIONS :

Places limitées à 48 jeunes :

24 places 6-11 ans

24 places 12-17 ans

En cas de manque de neige, nous pourrons annuler une ou plusieurs sorties, les enfants seront accueillis avec un programme adapté (patinoire, cinéma...). Pas d'annulation possible après inscription sauf avec un certificat médical. L'équipe d'animation étant recrutée, merci de votre compréhension !



# Jeunesse : Espace projet jeunes

LA SEXION ADOS : c'est aussi un espace projets jeunes

Rencontre  
d'autres  
jeunes

Réfléchis à  
des  
questions de  
société

Monte des projets :  
environnement,  
Europe, citoyenneté,  
sport, santé,  
média, séjour



Échange sur  
tous les sujets  
avec une équipe  
d'animation

Donne  
ton  
avis

## Séjour à vélo en itinérance :

Un groupe de 12 jeunes s'élancera à vélo d'Albi le 28 avril pour une aventure de trois jours direction Toulouse. Avant de prendre le guidon, ces jeunes auront mené une action citoyenne en organisant une opération de nettoyage des plages du Puech des Ouilhes. Ils auront également suivi une formation à la sécurité routière, le "Savoir Rouler à Vélo", afin de préparer au mieux ce séjour sportif et écocitoyen. Arrivée à Toulouse, ils visiteront un espace créatif, culturel, écoresponsable et remarquable !



## Séjour Européen :

20 jeunes du territoire vont organiser plusieurs actions d'engagement (animations lors de la chasse à l'œuf et de la journée des familles ainsi qu'une grande tombola) afin de pouvoir organiser un séjour d'une semaine à Berlin. Durant cette semaine de multiples visites culturelles seront mises en place ainsi que plusieurs échanges interculturels avec un groupe de jeunes allemands.




# Tarifs

QF	QF1	QF2	QF3	QF4	QF5	QF6	QF7	QF8
	<427	428-518	519-660	661-1045	1046-1397	1398-1833	1834-2202	>2203

## ALSH 3/11 ans

Demi-journée	PART	2,30	2,86	3,12	4,30	5,25	6,05	6,85	7,65
	EXT	3,00	3,56	3,82	5,00	5,95	6,75	7,55	8,35
Journée	PART	3,67	3,91	5,26	6,77	8,81	10,11	11,41	12,71
	EXT	4,67	4,91	6,26	7,77	9,81	11,11	12,41	13,71
Repas au restaurant scolaire d'Ytrac	Ytrac	2,62	2,65	2,84	3,00	3,06	3,13	3,21	3,27
	Ayrens, Lacapelle, Saint Paul, Sansac = 3,43								
	EXT	4,53							

## Cycle ski / 4 après-midi

 4 après-midi ski	PART	64	69	74	79	84	89	99	109
	Ytrac	26	35	44	55,30	84	89	99	109
	EXT	65	70	75	80	85	90	100	110
Location matériel	Ski	20€ pour les 4 après-midi (5€ l'après-midi)							

## "Sexion Ados"

 Forfait annuel "Sexion Ados"	PART	9	10	11	12	13	14	15	16
	EXT	10	11	12	13	14	15	16	17
Création calendrier annuel / Piscine / Tournois multisports	PART	2	2,5	3	3,5	4	4,5	5	5,5
	EXT	3	3,5	4	4,5	5	5,5	6	6,5
Sortie Luge / Patinoire	PART	2	3	4	5	6	7	8	9
	EXT	4	5	6	7	8	9	10	11
Escalade avec la Vallée	PART	7	8	9	10	11	12	13	14
	EXT	8	9	10	11	12	13	14	15

PART = communes partenaires : Ytrac, Ayrens, Lacapelle, Saint Paul et Sansac  
EXT = communes extérieures

